



PRODUÇÃO EM SAÚDE SES/DF

GUIA DE ORIENTAÇÕES AOS CONTRATADOS - EDITAL DE
CREDENCIAMENTO DE CIRURGIAS ELETIVAS 08/2025

Seja bem-vindo!

Este guia foi elaborado com a finalidade de facilitar o registro dos procedimentos realizados pelos serviços contratados pela SES/DF.

Em caso de dúvidas ou sugestões estamos à disposição.



INTRODUÇÃO

As produções Ambulatorial e Hospitalar dos estabelecimentos de saúde privados/contratados para prestação dos serviços contidos no **Edital de Credenciamento 08/2025** de Cirurgias Eletivas deverão ser registradas por meio dos seguintes sistemas do Ministério da Saúde (MS):

- **SISAIH 01 - Sistema de Informação Hospitalar**

- **04.07.03.003-4** - COLECISTECTOMIA VIDEOLAPAROSCÓPICA
- **04.07.04.012-9** - HERNIOPLASTIA UMBILICAL
 - 07.02.05.057-1 - Tela Inorgânica de Polipropileno Pequena (até 100 cm2)
- **04.07.04.009-9** - HERNIOPLASTIA INGUINAL (BILATERAL)
 - 07.02.05.054-7 - Tela inorgânica de polipropileno com sistema duplo
 - 07.02.05.057-1 - Tela Inorgânica de Polipropileno Pequena (até 100 cm2)
- **04.07.04.010-2** - HERNIOPLASTIA INGUINAL / CRURAL (UNILATERAL)
 - 07.02.05.054-7 - Tela inorgânica de polipropileno com sistema duplo
 - 07.02.05.057-1 - Tela Inorgânica de Polipropileno Pequena (até 100 cm2)

- **BPA I - Boletim de Produção Ambulatorial**

- **02.03.02.003-0** - EXAME ANATOMO-PATOLÓGICO PARA CONGELAMENTO / PARAFINA POR PEÇA CIRURGICA OU POR BIOPSIA (EXCETO COLO UTERINO E MAMA)
- **03.01.01.007-2** - CONSULTA MÉDICA NA ATENÇÃO ESPECIALIZADA (PRÉ E PÓS-CIRÚRGICA E PRÉ-ANESTÉSICA)

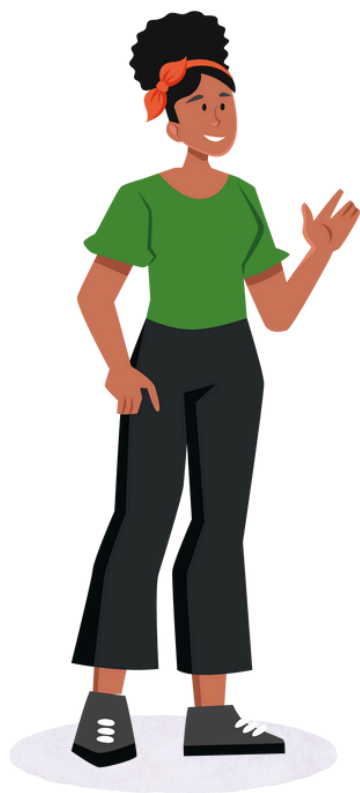
- **APAC MAGNÉTICO - Autorização de Procedimentos Ambulatoriais**

- **09.02.01.001-8** - OCI VALIAÇÃO DE RISCO CIRÚRGICO - **Obrigatório na APAC**
 - 03.01.01.007-2 - CONSULTA MÉDICA ESPECIALIZADA - **Obrigatório na APAC**
 - 02.11.02.003-6 - ELETROCARDIOGRAMA - **Obrigatório na APAC**
 - 02.04.03.015-3 - RADIOGRAFIA DE TÓRAX
 - EXAMES LABORATORIAIS PARA RISCO CIRÚRGICO (Averiguar código específico)
 - 03.01.01.007-2 / 03.01.01.030-7 - CONSULTA OU TELECONSULTA DE RETORNO

Na Secretaria de Saúde do Distrito Federal (SES/DF), a Gerência de Processamento de Informações da Atenção Especializada (**GEPI**) é a área técnica responsável prestar orientações aos estabelecimentos contratados.

Antes de iniciarmos o passo a passo com os procedimentos relacionados aos sistemas necessários à apresentação da produção, precisamos que os gestores saibam sobre a importância de manterem atualizados todos os dados do **Cadastro Nacional de Estabelecimentos de Saúde - CNES** e que preencham com “SIM” todos os campos relacionados aos itens dos serviços que prestarão serviços para o SUS.

SOBRE O CNES



O CNES é o cadastro oficial do Ministério da Saúde (MS) e todos os estabelecimentos públicos ou privados, que prestam assistência à saúde, em maior ou menor complexidade, devem ser cadastrados no sistema.

Todos os estabelecimentos devem realizar a atualização mensal do cadastro, inclusive os públicos e os privados que possuem contrato ou convênio com o SUS **devem manter as informações sobre serviços, leitos, profissionais, endereços, entre outros, atualizadas** para que não haja rejeição das informações de produção processadas nos sistemas de captação.

Na SES/DF, a Gerência de Cadastramento de Estabelecimento e Usuários do SUS (GECAD) é a área técnica responsável pelas orientações acerca do cadastro no SCNES e processamento para posterior envio ao MS/DATASUS e pode ser contatada pelo telefone (WhatsApp) **61 99172-6962** e pelo endereço eletrônico: cnes.gecad@saude.df.gov.br.

É importante salientar que após o envio do cadastro à área técnica, as informações são atualizadas no prazo aproximado de até 15 dias e podem ser consultadas no endereço eletrônico cnes.datasus.gov.br.

[Para saber mais sobre o CNES acesse o nosso canal no YouTube](#)

SISTEMAS

CONFIGURAÇÃO

Para que o SCNES e os sistemas de produção do Ministério da Saúde funcionem corretamente, é necessário instalar no seu computador o sistema de gerenciamento de banco de dados: **FIREBIRD**.



SISTEMAS DE PRODUÇÃO

Após a instalação do FIREBIRD é necessário instalar os três sistemas de apresentação de produção do MS, sendo:

1 BOLETIM DE PRODUÇÃO AMBULATORIAL (BPA - I)



2 AUTORIZAÇÃO DE PROCEDIMENTOS AMBULATORIAIS - APAC



2 SISTEMA DE INFORMAÇÕES HOSPITALARES - SISAIH 01



Vale ressaltar que os manuais (em PDF) sobre a operacionalização dos sistemas encontram-se disponíveis nos seguintes links:

- [Manuais APAC](#)
- [Manuais SIA](#)
- [Manuais SISAIH](#)



Uma vez instalados os sistemas de produção, o responsável pelo faturamento do estabelecimento deve proceder com os registros dos procedimentos e encaminhamento do arquivo de exportação à área técnica (GEPI), de acordo com o cronograma disponibilizado.

Mensalmente, os sistemas devem ser atualizados, conforme competência vigente, para novos registros de produção e encaminhamentos.

LINKS ÚTEIS

- ▶ [**CRONOGRAMA 2025**](#)
- ▶ [**PÁGINA DE ORIENTAÇÕES GERAIS SOBRE O CNES**](#)
- ▶ [**SAIBA MAIS SOBRE FATURAMENTO HOSPITALAR NA SAÚDE PÚBLICA**](#)
- ▶ [**TREINAMENTOS**](#)
- ▶ [**TABELA SIGTAP**](#)



INFORMAÇÕES

Secretaria de Saúde do Distrito Federal - SES/DF

Subsecretaria de Planejamento em Saúde - SUPLANS

Coordenação de Controle de Serviços de Saúde de Gestão da Informação - CCONS

Diretoria de Controle de Serviços de Saúde - DICS

Gerência de Processamento de Informações da Atenção Especializada - GEPI

FALE CONOSCO



PRODUÇÃO HOSPITALAR:

hospitalares.gepi@saude.df.gov.br



PRODUÇÃO AMBULATORIAL:

ambulatoriais.gepi@saude.df.gov.br



WHATSAPP:

(61) 99257-4954

ANEXO I

Procedimento com registro no **SISAIH 01**

ITEM	CÓDIGO BR	CÓDIGO E-COMPRAS (ID)	DESCRIÇÃO DO ITEM	UNIDADE DE FORNECIMENTO	QUANTIDADE ESTIMADA ANUAL ²
1	11177	39398	Cirurgia de Colectomia videolaparoscópica	CIRÚRGIA	1.488
2	11207	39397	Cirurgia de Hernioplastia Umbilical	CIRÚRGIA	619
3	11207	39396	Cirurgia de Hernioplastia Inguinal (bilateral)	CIRÚRGIA	462
4	11207	39395	Cirurgia de Hernioplastia Inguinal/Crural (Unilateral)	CIRÚRGIA	302

Procedimentos com registros em **BPA Individualizado**

03.01.01.007-2	Consulta médica na Atenção Especializada (Pré e Pós-Cirúrgica e Pré-anestésica)	4
02.03.02.003-0	Exame anatomo-patológico para congelamento / parafina por peça cirúrgica ou por biópsia (exceto colo uterino e mama) - Histopatológico Geral	1

Procedimentos com registros em **APAC**

09.02.01.001-8	OCI AVALIAÇÃO DE RISCO CIRÚRGICO Conjunto de procedimentos: consulta médica especializada, Eletrocardiograma, Radiografia De Tórax, Exames Laboratoriais Para Risco Cirúrgico, Consulta Ou Teleconsulta De Retorno.	1
----------------	--	---